

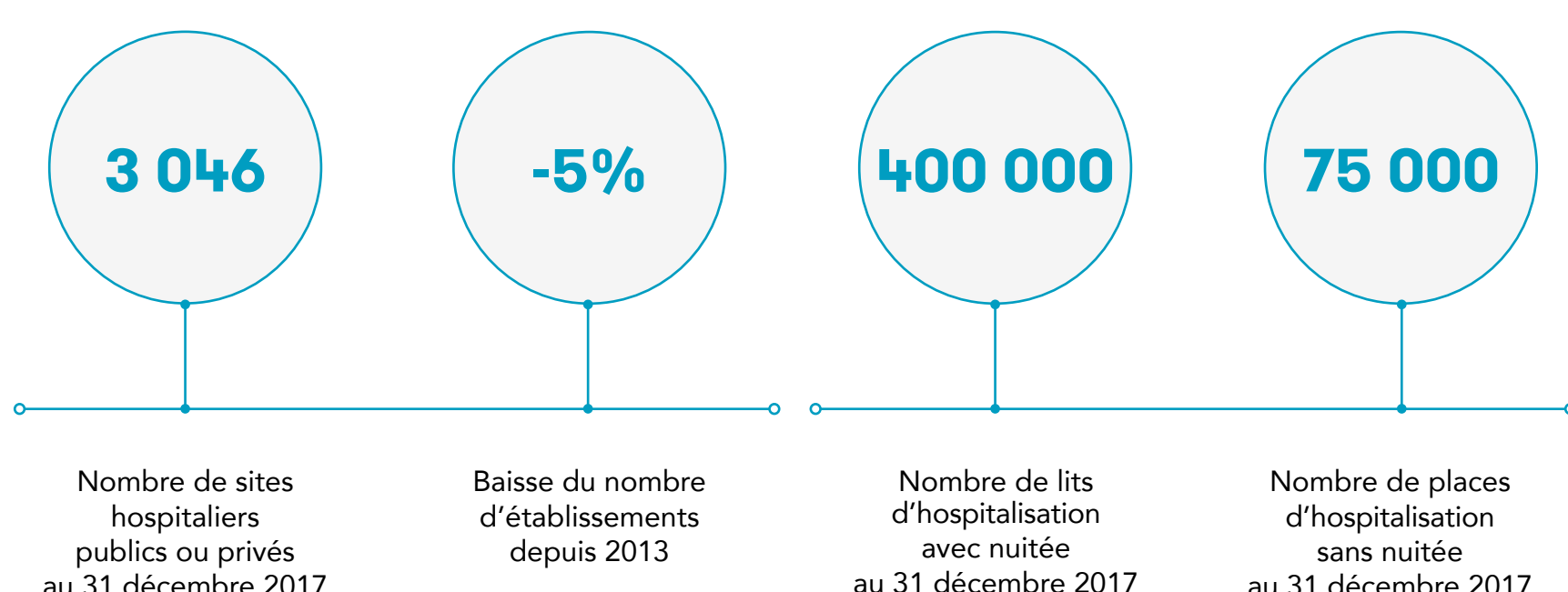
# LES ÉTABLISSEMENTS DE SANTÉ EN 2017

## REPÈRES ET CHIFFRES CLÉS

La Direction de la recherche, des études, de l'évaluation et des statistiques (DREES) publie tous les ans un ouvrage qui présente les principales données disponibles sur les établissements de santé français. Diverses sources de données de référence dont la statistique annuelle des établissements (SAE) et les programmes de médicalisation des systèmes d'information (PMSI), le système d'information sur les agents du secteur public et les indicateurs de la Haute Autorité de santé (HAS) sont mobilisées.

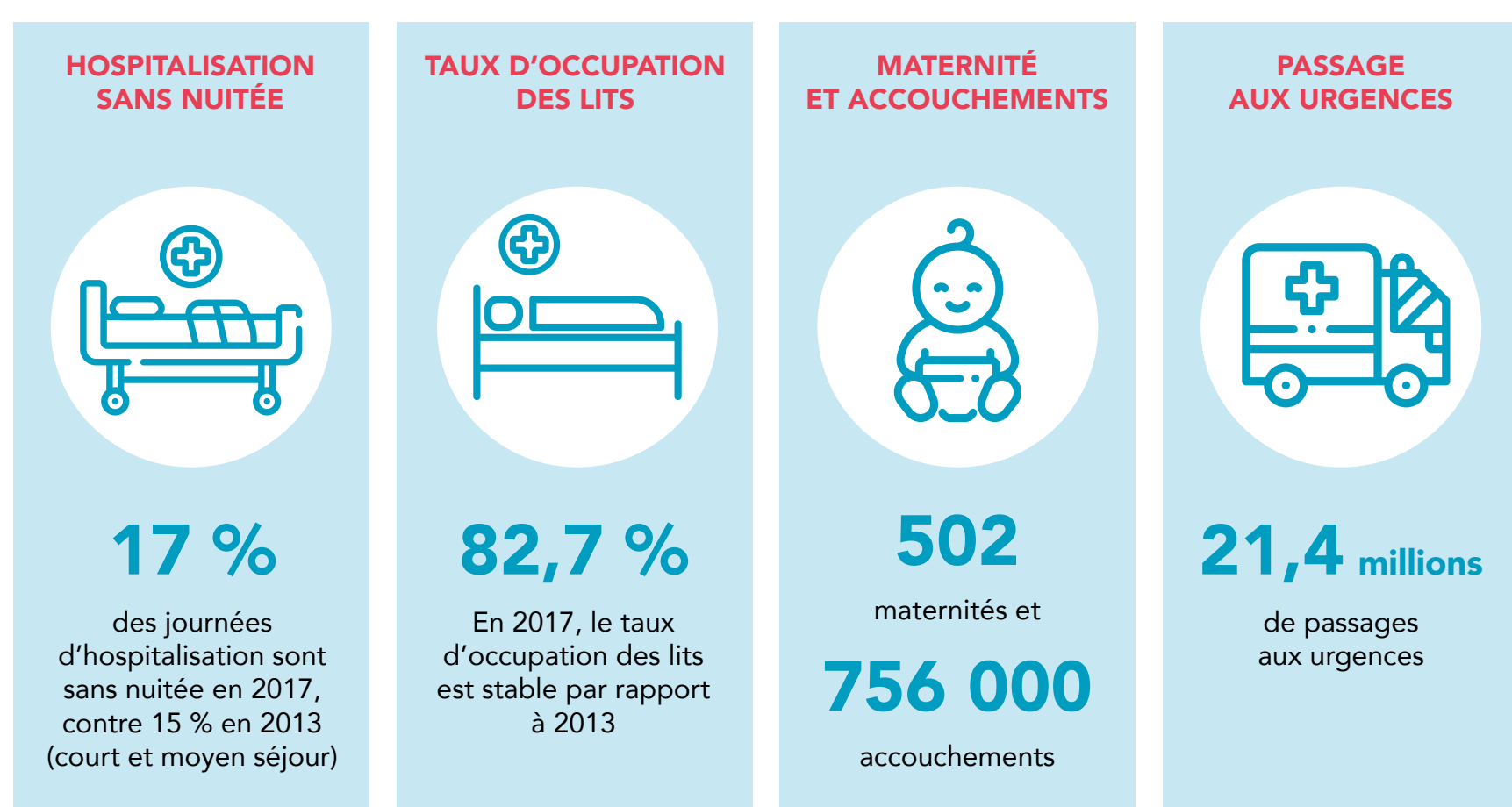
Cet ouvrage fournit ainsi des chiffres clés sur l'activité, les capacités d'accueil et la situation financière des établissements de santé, sur les patients accueillis et sur le personnel hospitalier.

### LES ÉTABLISSEMENTS ET LEURS CAPACITÉS D'ACCUEIL EN 2017



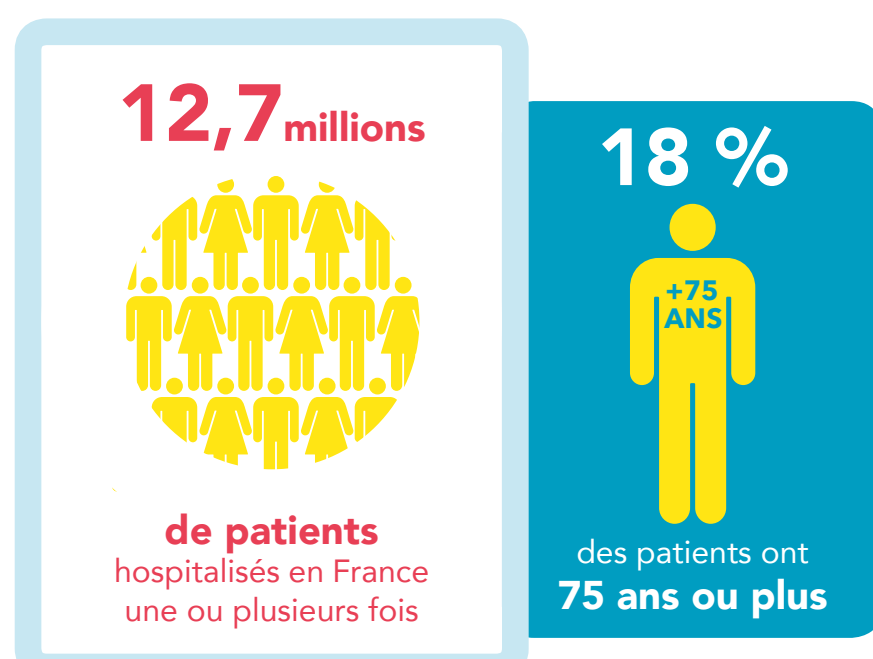
Source > Les établissements de santé, édition 2019, DREES.

### L'ACTIVITÉ DES ÉTABLISSEMENTS DE SANTÉ EN 2017



Source > Les établissements de santé, édition 2019, DREES

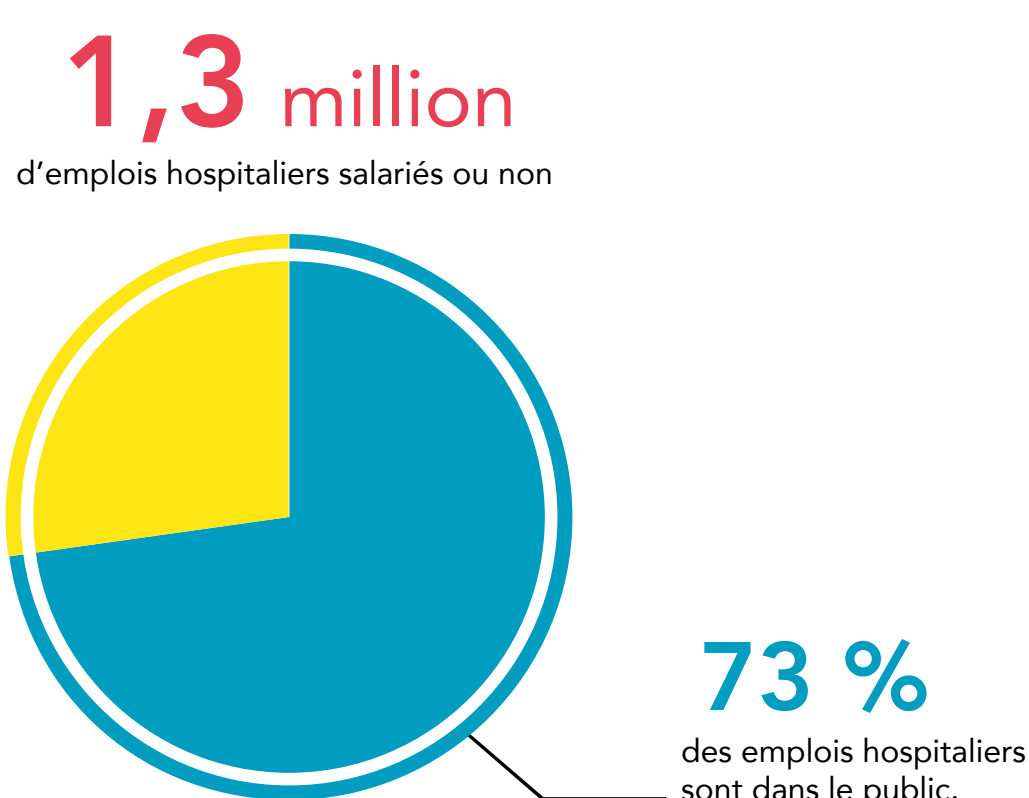
### LES PATIENTS EN 2017



Source > Les établissements de santé, édition 2019, DREES

### LE PERSONNEL HOSPITALIER

#### EMPLOIS HOSPITALIERS AU 31 DÉCEMBRE 2017



Source > Les établissements de santé, édition 2019, DREES

### LA SITUATION FINANCIÈRE DES ÉTABLISSEMENTS DE SANTÉ

#### LE TAUX D'ENDETTEMENT DES ÉTABLISSEMENTS EN 2017

