



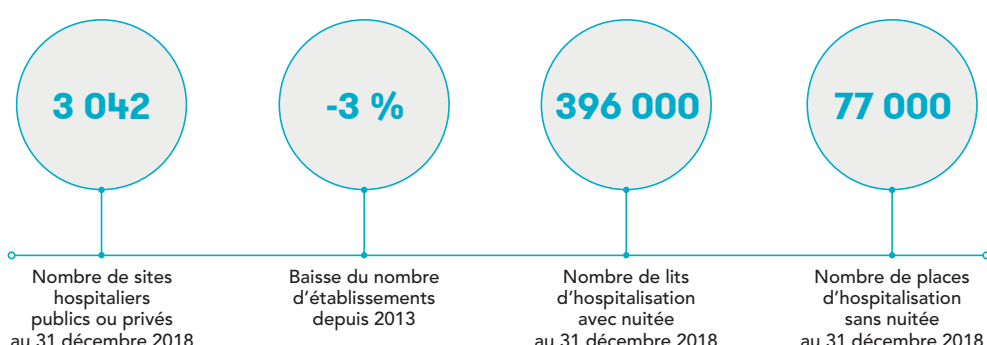
LES ÉTABLISSEMENTS DE SANTÉ EN 2018

LES CHIFFRES CLÉS

La Direction de la recherche, des études, de l'évaluation et des statistiques (DREES) publie tous les ans l'ouvrage *Les établissements de santé* qui présente les principales données disponibles sur ces établissements en France. Diverses sources de données de référence, dont la statistique annuelle des établissements (SAE) et les programmes de médicalisation des systèmes d'information (PMSI), le système d'information sur les agents du secteur public et les indicateurs de la Haute Autorité de santé (HAS), sont mobilisées. Cet ouvrage fournit ainsi des chiffres clés sur l'activité, les capacités d'accueil et la situation financière des établissements de santé, sur les patients accueillis et sur le personnel hospitalier.

LES ÉTABLISSEMENTS ET LEURS CAPACITÉS D'ACCUEIL EN 2018

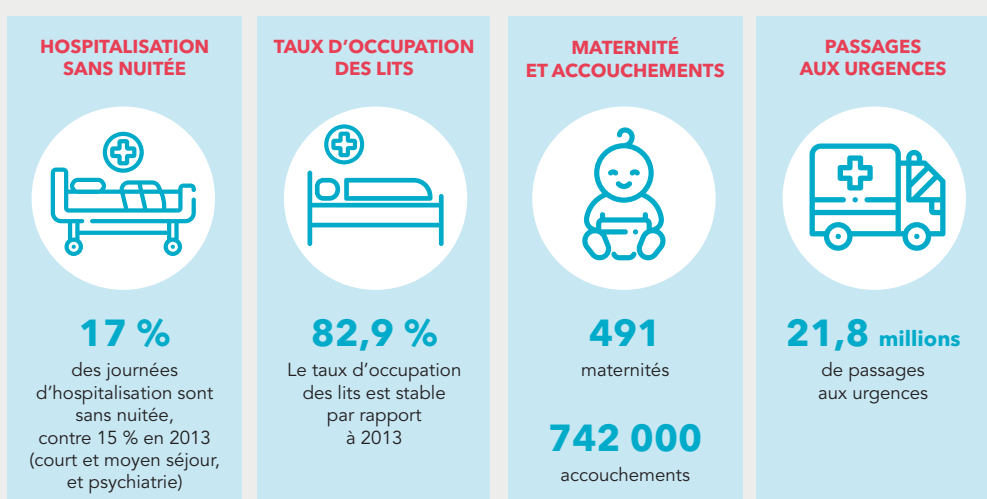
DREES SANTÉ



Source > *Les établissements de santé*, édition 2020, DREES.

L'ACTIVITÉ DES ÉTABLISSEMENTS DE SANTÉ EN 2018

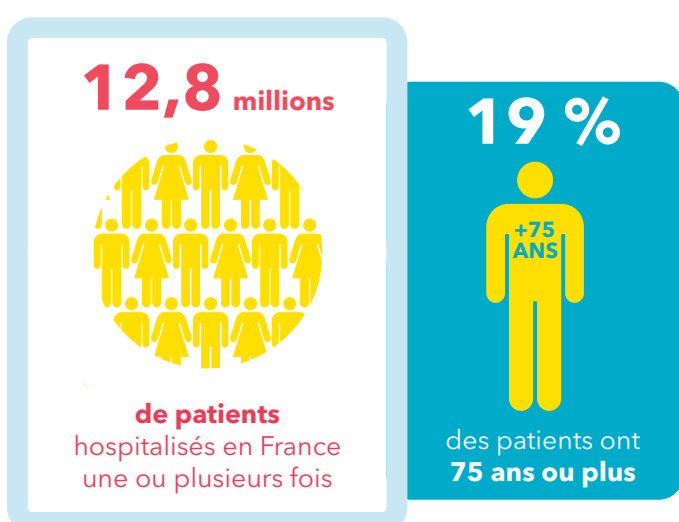
DREES SANTÉ



Source > *Les établissements de santé*, édition 2020, DREES.

LES PATIENTS EN 2018

DREES SANTÉ

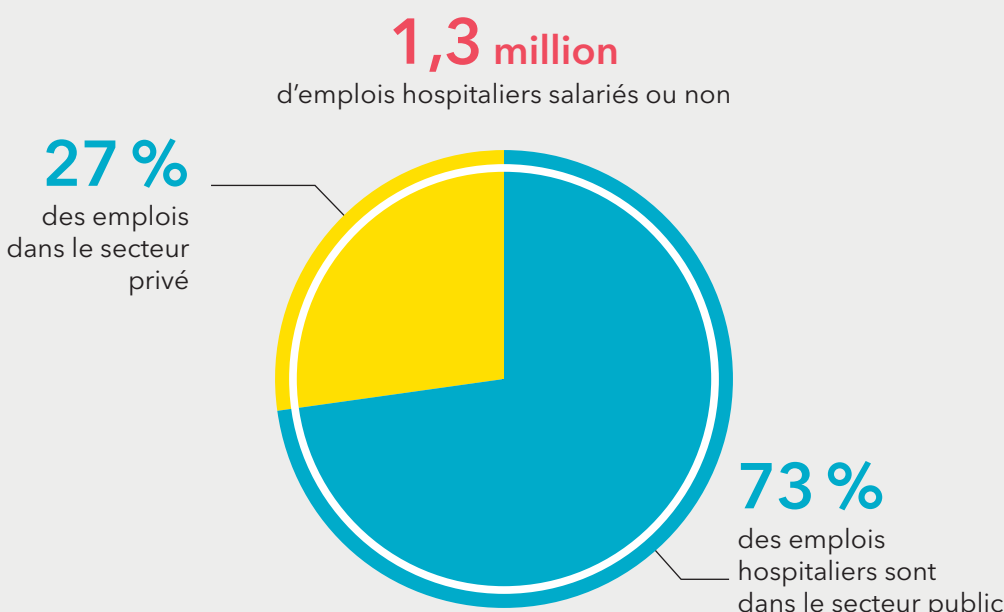


Source > *Les établissements de santé*, édition 2020, DREES.

LE PERSONNEL HOSPITALIER

DREES SANTÉ

EMPLOIS HOSPITALIERS AU 31 DÉCEMBRE 2018



Source > *Les établissements de santé*, édition 2020, DREES.

LA SITUATION FINANCIÈRE DES ÉTABLISSEMENTS DE SANTÉ

DREES SANTÉ

LE TAUX D'ENDETTEMENT DES ÉTABLISSEMENTS EN 2018

